

EXPERT BISAI
CREATORS
CONTEST
2023



出展：SORA

萩織-しゅり-

Plus Engineering × SORA

企画コンセプト

プラスチックエンジニアリングが今後目指す姿を表す指輪

萩織が普段馴染みのない一般の方々にも
微細加工の魅力を知っていただけるきっかけとなるように…

ジルコニウム × 陽極酸化による着色

- ・発火や爆発の危険性がある加工難度の高いジルコニウム
→ 実績のない新たな材質の加工に挑戦し、今後の可能性を広げたい
- ・人体親和性が良く発色が良い
→ アクセサリーとしての素材の相性を考慮



出展：SORA

素材について

ジルコニウム×陽極酸化による着色

リング本体：【プラネット】



出展：SORA



出展：SORA

深い青のグラデーションカラーで
大地から空へとミヤギノハギが咲き誇る様子を表現。

モチーフ：ハギのつる 緑
ハギの花 ピンク



緑とピンクのグラデーションカラーで
ミヤギノハギ本来の自然美を表現。

指輪の構成

リング本体とモチーフは別構造



リングにはモチーフを加締めて固定するために4本の突起を設けている。



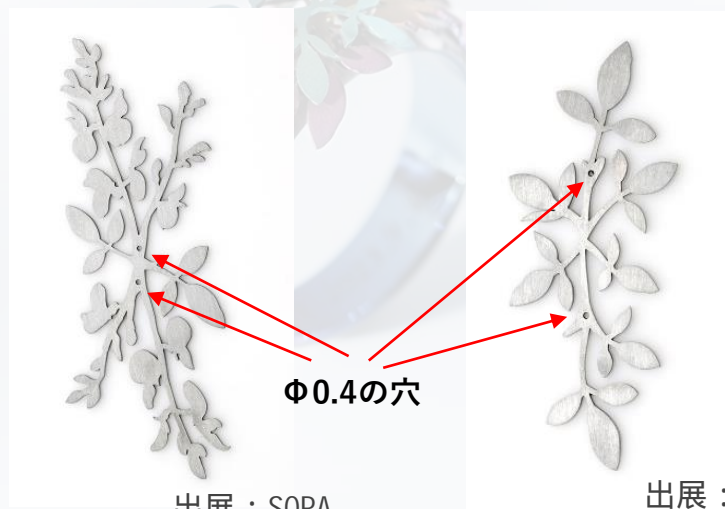
更にリングの外周にはレーザーでミヤギノハギの影を照射し立体感を表現。

指輪の構成

リング本体とモチーフは別構造



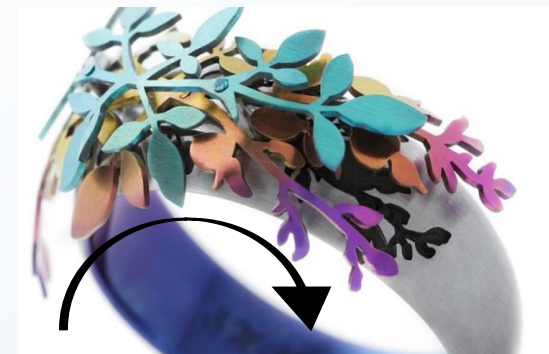
50mm角の薄板（厚み0.38mm）から2種類のモチーフをワイヤー加工機で切り抜き。



出展：SORA

出展：SORA

各モチーフの中央部にはリングに加締めて固定するためのΦ0.4の穴を加工。



出展：SORA

モチーフ2種類を重ねて曲げ加工し萩の枝垂れている様子を表現。

萩織とは

【萩】

今回の作品モチーフ「ミヤギノハギ」から選定。

- 時代の波にもまれず常に技術向上に挑む姿勢
- 柔軟な対応力

**プラスエンジニアリングが
今後目指していきたい姿を表現**

【織】

「縁を結ぶ」という意味を込めて選定。

- 様々なお客様との縁を結んで行けるように
- カラフルなSORAのジュエリーが連想されるように

糸をコツコツと地道に織り込む様子から…

縁の下の力持ちらしくコツコツと努力していくことも表現

美にまつわる新分野創造のきっかけに…



出展：SORA

Plus Engineering × SORA